

ИЗВЕЩЕНИЕ О ПРЕДСТОЯЩЕМ ВЫДЕЛЕ В НАТУРЕ ДОЛИ В ПРАВЕ ОБЩЕЙ ДОЛЕВОЙ СОБСТВЕННОСТИ И ОБ ОСУЩЕСТВЛЕНИИ СОГЛАСОВАНИЯ МЕСТОПОЛОЖЕНИЯ МАШИНО-МЕСТА С УЧАСТНИКАМИ ОБЩЕЙ ДОЛЕВОЙ СОБСТВЕННОСТИ (54:35:101196:223)

Кадастровым инженером Барковской Александрой Юрьевной, 630049, г. Новосибирск, ул. Красный проспект, 184, 5-этаж, e-mail: prokydina.a.93@mail.ru, тел. +7 (914) 298-01-88: выполняются кадастровые работы по образованию Машино-места № 1, площадью 17,8 кв. м., путем выдела в натуре доли, размером 1/38, в праве общей долевой собственности на помещение с кадастровым номером 54:35:101196:223.

По адресу: Новосибирская область, г. Новосибирск, ул. Крылова, д. 4.

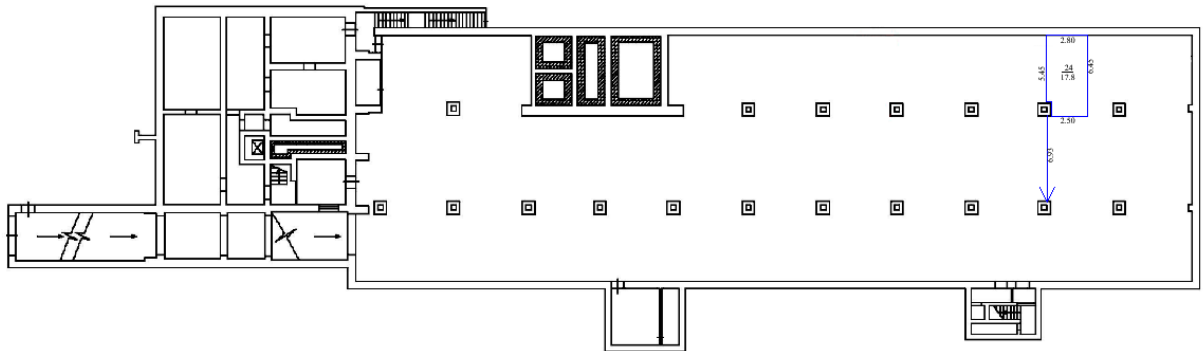
Участником общей долевой собственности, осуществляющем выдел в натуре своей доли в праве общей долевой собственности, является Рудый Георгий Борисович

Ознакомиться с проектом технического плана образуемого Машино-места можно по адресу: г. Новосибирск, ул. Красный проспект, 184, 5-этаж, рабочие дни понедельник-пятница с 9.00 до 18.00 обед с 13.00-14.00.

Дата окончания приема возражений участников общей долевой собственности в отношении местоположения Машино-места: 07 августа 2026 г.

Фрагмент графической части проекта технического плана образуемого Машино-места.

Подвал



В соответствии с частью 3.7 статьи 6 Федерального закона от 03.07.2016 N 315-ФЗ "О внесении изменений в часть первую Гражданского кодекса Российской Федерации и отдельные законодательные акты Российской Федерации" при наличии возражений в отношении местоположения Машино-места такие возражения направляются кадастровому инженеру по почтовому адресу и (или) адресу электронной почты, указанным в извещении, а также в орган регистрации прав по месту расположения помещения, в которых осуществляется образование машино-места, по почтовому адресу либо по адресу электронной почты органа регистрации прав.